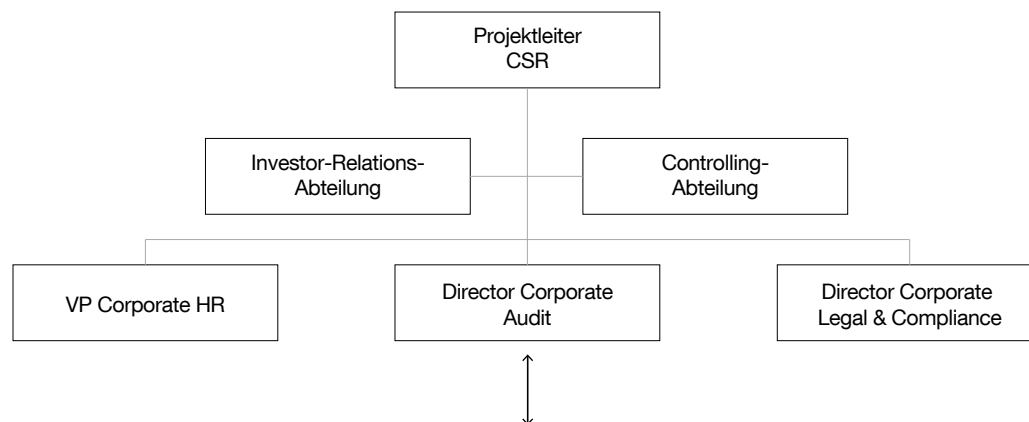


**CSR-ORGANISATION DER NEMETSCHKEK GROUP**



**16 CSR-Ansprechpartner der Marken**

ALLPLAN   BLUEBEAM   CREM SOLUTIONS   DATA DESIGN SYSTEM   dRofus   FRILO   GRAPHISOFT   MAXON  
 NEVARIS   PRECAST SOFTWARE engineering   IRISA   SCIA   SDS/2   SOLIBRI   SPACEWELL   VECTORWORKS

**2.3 Wesentliche nichtfinanzielle Themen**

Um die Aktualität der wesentlichen nichtfinanziellen Themen abzusichern, wurde 2019 erneut eine Wesentlichkeitsanalyse durchgeführt. Als Grundlage diente die Themenliste der vorhergehenden Analyse aus dem Jahr 2017. Anhand verschiedener externer Rahmenwerke wurden weitere Themen identifiziert und deren Geschäftsrelevanz und Auswirkungen auf Umwelt, Mitarbeiter und Gesellschaft analysiert. Zudem wurde geprüft, ob Themen entfallen sind, neu aufgenommen oder mit anderen zusammengeführt werden sollten. Die überarbeitete Liste wurde durch das CSR-Kernteam validiert. Zur Bewertung der Geschäftsrelevanz der Themen wurden vertiefende Interviews mit dem Vorstand bzw. den Leitern der vier Segmente und mit einem Vertreter des Betriebsrats der Nemetschek SE geführt. In einem anschließenden Workshop arbeitete das CSR-Kernteam Auswirkungen der Themen heraus. Alle Ergebnisse hinsichtlich Geschäftsrelevanz und Auswirkungen wurden dann in einer Matrix abgetragen und durch das CSR-Kernteam sowie den für CSR verantwortlichen Vorstand verabschiedet.