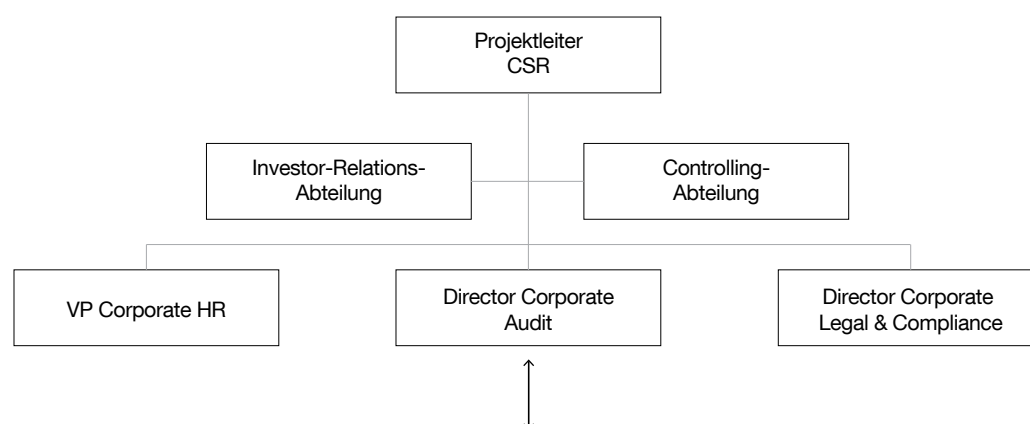


CSR-ORGANISATION DER NEMETSCHKEK GROUP



16 CSR-Ansprechpartner der Marken



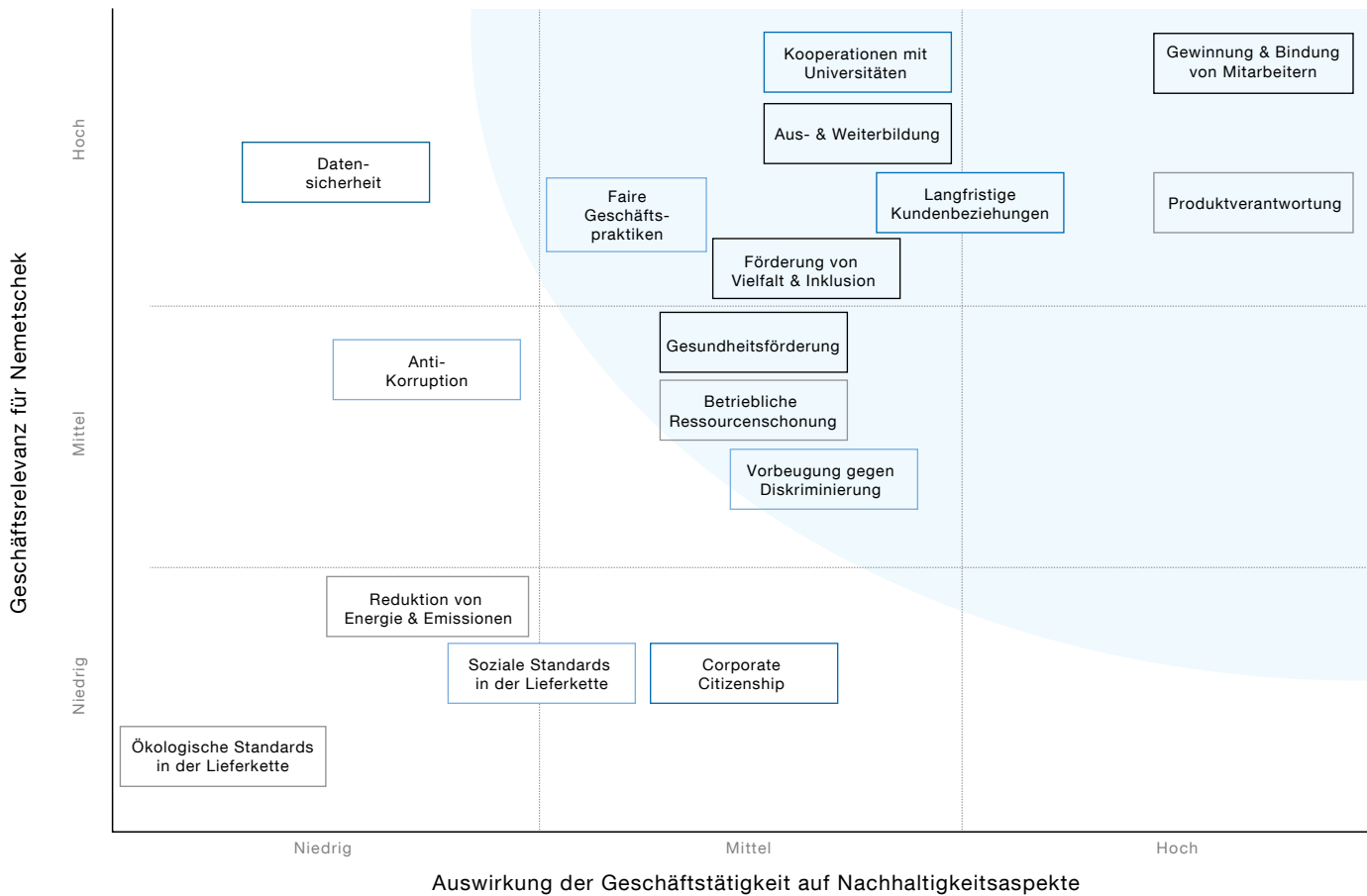
2.3 Wesentliche nichtfinanzielle Themen

Um die Aktualität der wesentlichen nichtfinanziellen Themen abzusichern, wurde 2019 erneut eine Wesentlichkeitsanalyse durchgeführt. Als Grundlage diente die Themenliste der vorhergehenden Analyse aus dem Jahr 2017. Anhand verschiedener externer Rahmenwerke wurden weitere Themen identifiziert und deren Geschäftsrelevanz und Auswirkungen auf Umwelt, Mitarbeiter und Gesellschaft analysiert. Zudem wurde geprüft, ob Themen entfallen sind, neu aufgenommen oder mit anderen zusammengeführt werden sollten. Die überarbeitete Liste wurde durch das CSR-Kernteam validiert. Zur Bewertung der Geschäftsrelevanz der Themen wurden vertiefende Interviews mit dem Vorstand bzw. den Leitern der vier Segmente und mit einem Vertreter des Betriebsrats der Nemetschek SE geführt. In einem anschließenden Workshop arbeitete das CSR-Kernteam Auswirkungen der Themen heraus. Alle Ergebnisse hinsichtlich Geschäftsrelevanz und Auswirkungen wurden dann in einer Matrix abgetragen und durch das CSR-Kernteam sowie den für CSR verantwortlichen Vorstand verabschiedet.

2.4 Wesentliche Risiken

Für die nichtfinanzielle Berichterstattung betrachtet die Nemetschek Group neben den wesentlichen Risiken für die Geschäftstätigkeit auch Risiken, die wesentliche negative Auswirkungen auf die im Rahmen der nichtfinanziellen Berichterstattung definierten Belange haben können (§§ 315c i. V. m. 289c Abs. 3 Nr. 3 und 4 HGB). Die Risikobetrachtung beinhaltet die Erfassung der Bruttoisikowerte für Schadenshöhe und Eintrittswahrscheinlichkeit sowie die nach risikomindernden Maßnahmen verbleibenden Nettoisikopositionen. Hierbei wurden für die im Rahmen der nichtfinanziellen Berichterstattung definierten Themengebiete keine wesentlichen Risiken identifiziert, die sehr wahrscheinlich schwerwiegende negative Auswirkungen haben könnten. Somit ergaben sich für das Jahr 2019 keine Risiken, die auf Nettobasis die Wesentlichkeitskriterien gemäß § 289c Abs. 3 Nr. 3 und 4 HGB erfüllen.

WESENTLICHKEITSMATRIX DER NEMETSCHKE GROUP



Die Grafik zeigt die als wesentlich ermittelten Themen der Nemetschek Group. Die Themen oberhalb der blau dargestellten Kurve wurden als hoch in Bezug auf die Geschäftsrelevanz und die Auswirkungen der Geschäftstätigkeit auf die jeweiligen Nachhaltigkeitsaspekte priorisiert. Entsprechend den Kriterien des CSR-RUG sind sie Gegenstand dieser nichtfinanziellen Konzern-erklärung.

Die ermittelten Themen wurden den nachfolgenden vier Handlungsfeldern zugeordnet:

Handlungsfeld (Belang gem. CSR-RUG)	Wesentliche Themen von Nemetschek
Integrität und Compliance (Menschenrechte und Bekämpfung von Korruption)	» Faire Geschäftspraktiken » Vorbeugung von Diskriminierung
Umwelt (Umwelt)	» Produktverantwortung » Betriebliche Ressourcenschonung
Kunde und Gesellschaft (Soziales)	» Langfristige Kundenbeziehungen » Kooperationen mit Universitäten
Mitarbeiterverantwortung (Arbeitnehmer)	» Kooperationen mit Universitäten » Kundenzufriedenheit

Nachfolgend werden die vier Handlungsfelder mit ihren übergeordneten Managementansätzen sowie die ermittelten wesentlichen Themen konkret dargestellt.